

LIEU

LABORATOIRE D'ANATOMIE

20, rue Ambrois Paré

ZA des Hauts du Chazal 25000 BESANCON

Tél. 06 62 08 48 32



4^{èmes} JOURNEES D'ANATOMIE CHIRURGICALE



TP de Chirurgie Orale en Omnipratique
TP de Premier pas en Implantologie
TP de Chirurgie Pré-implantaire

BULLETIN D'INSCRIPTION : COURS / TP / PAUSES / DEJEUNER

Nom : _____ Prénom : _____ Email: _____

- Module 1 (TP Chirurgie Orale) : 11 - 12 décembre 2015 / 850 €*
- Module 2 (TP Chirurgie Implantaire) : 15 - 16 janvier 2016 / 850 €*
- Module 3 (TP Chirurgie Pré-Implantaire) : 4 - 5 mars et 25 - 26 mars 2016 / 1900€*

Inscription groupée

- Cycle complet (modules 1, 2 et 3) / 3600€ -> 3200€*
- Modules 1 et 2 (TP Chirurgie Orale + TP Chirurgie Implantaire) / 1700€ -> 1450€*
- Modules 2 et 3 (TP Chirurgie Implantaire + TP Chirurgie Pré-Implantaire) / 2750€ -> 2500€*

* Les tarifs incluent les frais d'adhésion à l'association

A retourner avec le règlement correspondant à
Association Convergences cliniques
9, rue de Besançon - 25300 DOUBS



Pour des raisons d'encadrement le nombre d'inscrit est volontairement limité à 20 praticiens par session



BESANÇON 4x2 jours de Dissection
Module 1 : 11 - 12 décembre 2015
Module 2 : 15 - 16 janvier 2016
Module 3 : 4 - 5 mars 2016 / 25 - 26 mars 2016

«La connaissance anatomique
au service de la pratique clinique»

Convergences Cliniques
www.convergences-cliniques.fr

Chère Consoeur, Cher Confrère,

Pour la quatrième année nous vous convions à participer à 8 journées de dissection où nous aborderons les grands thèmes de la Chirurgie Orale, Chirurgie Implantaire et Pré-implantaire sous la patronage du Professeur TATU qui nous recevra au Laboratoire d'Anatomie de Besançon pour une séance de travaux pratiques sur pièces anatomiques humaines.

Notre objectif est de mettre la connaissance anatomique au service de la pratique clinique.

En souhaitant avoir le plaisir de partager cette journée avec vous.

Jean-Louis, Olivier, Jean-Luc et Thomas

3 MODULES A LA CARTE

Module 1 : 2 jours

Chirurgie Orale
11 & 12 décembre 2015

Module 2 : 2 jours

Chirurgie Implantaire
15 & 16 janvier 2016

Module 3 : 4 jours

Chirurgie Pré-implantaire
4 & 5 mars - 25 & 26 mars 2016

2x4 JOURS
d'anatomie
chirurgicale
sur pièces
humaines

FORMATEURS



Docteur Jean-Louis HIRSCH - Chirurgien Dentiste

- Qualifié en Chirurgie Orale
- Diplôme d'Etudes Supérieures de Chirurgie Buccale
- C.E.S. Prothèse fixée, Biomatériaux et Odontologie Chirurgicale
- D.U. d'Implantologie Chirurgicale et Prothétique (Paris VII)
- D.U. de Chirurgie Buccale (Nancy)
- D.U. de Dermato-vénéréologie buccale (Paris V)
- D.U. de Chirurgie Pré et Péri-implantaire (Paris XI)
- Exercice privé à Besançon



Docteur Olivier BRAEMS - Chirurgien Dentiste

- Diplômé de l'Institut Canadien d'Implantologie (Québec)
- Attestation d'Etudes Approfondies en Implantologie Orale (CMIO)
- Postgraduate in Periodontics and Implantology (New-York)
- Exercice privé à Doubs



Docteur Jean-Luc AMORY - Chirurgien Dentiste

- D.U. d'Implantologie Chirurgicale et Prothétique (Paris VII)
- D.U. de Chirurgie Pré et Péri-implantaire (Paris XI)
- D.U. en Esthétique du sourire (Strasbourg)
- A.U. en Anatomie et Imagerie tête et cou
- Exercice privé à Nancy



Docteur Thomas GUILLAUMIN - Chirurgien dentiste

- D.U. d'Implantologie (Strasbourg)
- Exercice privé à Mondelange

MODULE 1

TP de Chirurgie Orale en omnipratique

Les 11 & 12 décembre 2015

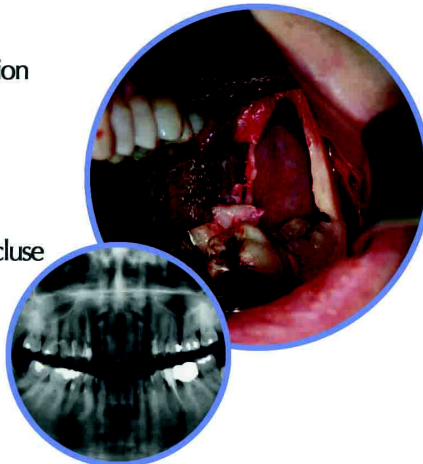
2 jours
850 €

Objectifs pédagogiques :

- Pratiquer les interventions courantes de chirurgie orale
- Connaître et repérer les éléments anatomiques nobles
- Connaître les tracés d'incisions en fonction des interventions
- Maîtriser les techniques de suture

Programme :

- Cours de rappels anatomiques à visée chirurgicale (maxillaire, mandibule)
- Incisions et sutures en chirurgie orale :
 - Choix du matériel en fonction de l'intervention
 - Tracés d'incisions et voies d'abord
 - Techniques et choix de la suture
- Planifier et réaliser différentes interventions
 - Gernectomies, dents de sagesse, canine incluse
 - Elongation coronaire, plastie gingivale
 - Résection apicale
 - Freinectomie labiale et linguale
 - Kystes de moyennes et grandes étendues



MODULE 2

TP de Chirurgie Implantaire

Les 15 & 16 janvier 2016

2 jours
850 €

Objectifs pédagogiques :

- Planifier des poses «simples» d'implants dentaires
- Connaître et repérer les éléments anatomiques nobles
- Utiliser et manipuler différents systèmes implantaires (droit et conique)
- Pouvoir poser des implants en évaluant les situations «sans risques»

Programme :

- Cours de rappels anatomiques à visée chirurgicale
- Choix du matériel
- Lire et interpréter un examen radio 3D (différence Scanner / CBCT)
- Grandes règles pour positionner idéalement un implant dentaire
- Choix de l'implant dentaire en fonction de la situation clinique
- Pose d'implants en «situation réelle» sur tête humaine et sur modèle anatomique
- Gestion des tissus mous (greffe conjonctif enfoui, lambeau palatin)
- Atelier Prothèses sur implants : empreintes ouvertes / fermées
- Pharmacologie



MODULE 3

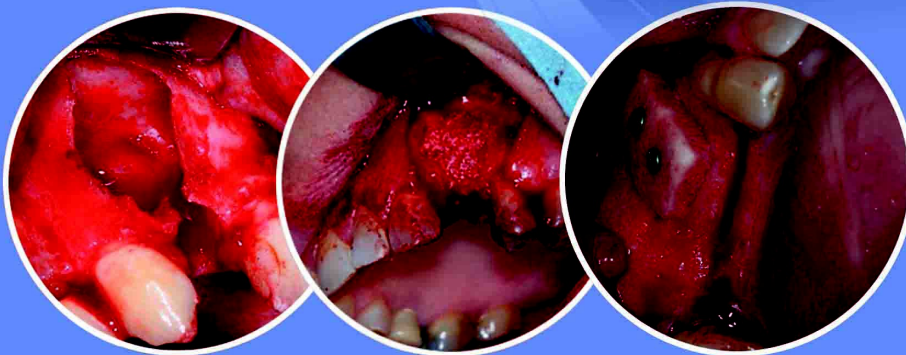
TP de Chirurgie Pré-implantaire

4 - 5 mars 2016 & 25 - 26 mars 2016

4 jours
1900 €

Objectifs pédagogiques :

- Connaître et pouvoir pratiquer toutes les techniques de chirurgie pré-implantaire : ROG, Greffe apposition, Split de crête, Sinuslift
- Connaître et repérer les éléments anatomiques nobles
- Poser les indications des techniques de reconstructions
- Connaître les tracés d'incisions en fonction des interventions
- Maîtriser les techniques de sutures
- Gestion des tissus mous



Programme :

- Cours de rappels anatomiques à visée chirurgicale
- Dissection des éléments anatomiques nobles
- Incisions et suture :
 - Choix du matériel en fonction de l'intervention
 - Tracés d'incisions et voies d'abord
 - Techniques et choix de la suture
- Planifier et Réaliser différentes interventions :
 - Sinuslift
 - ⇒ Voie crestale
 - ⇒ Voie latérale
 - Régénération osseuse guidée
 - ⇒ Horizontale
 - ⇒ Verticale
 - Greffe apposition
 - ⇒ Prélèvement : piezochirurgie, disque
 - ⇒ 1D ou allogénique, 2D ou 3D
 - Splitting de crête
 - Extraction - Implantation immédiate
- Gestion des tissus mous
 - Greffe conjonctif enfoui, lambeau rotation palatin...
- Pharmacologie

