

Merkmale

1. Schwere Last

Die Tragkraft wird durch Optimierung der Form der Laufbahn maximiert. Es wird das optimale Kontaktwinkel-Konstruktion gewählt und der Kugeldurchmesser wird optimal an die Gewindesteigung angepasst.

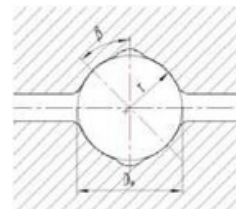


Rillenform von Schwerlast-Kugelgewindetriebe
Groove shape of heavy load ball screw

Characteristics

1. Heavy load

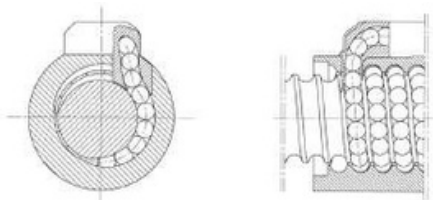
The Capacity is maximized by optimizing the raceway groove shape. Adopting the optimal contact angle design, and optimally matching the ball diameter to the lead.



Kontaktwinkel, α Laufbahnradius, D_w Kugeldurchmesser
Contact angle, r raceway radius, D_w ball diameter

2. Hohe Geschwindigkeit und reduzierte Laufgeräusentwicklung

Dank der optimierten Zirkulation der Stahlkugeln bietet das Hochleistungskugelumlaufspindelpaar der Serie FEKS (Patentnummer: ZL 2021 2 2173590.6) eine verbesserte Leistung. Es erreicht beeindruckende Geschwindigkeiten mit einem Kennwert von bis zu 150.000 DN und sorgt gleichzeitig für eine deutlich reduzierte Geräusentwicklung.



FEKS-Serie der Stahlkugel des Hochgeschwindigkeits-Typs mit Zirkulationsweg-Diagramm der Halterung
FEKS ordinary and high-speed series heavy duty ball screw sub-ball running trajectory diagram

2. High Speed and Reduced Operating Noise

Thanks to the optimized circulation of the steel balls, the high-performance ball screw pair of the FEKS series (Patent Number: ZL 2021 2 2173590.6) offers improved performance. It achieves impressive speeds with a rating of up to 150,000 DN while simultaneously ensuring significantly reduced noise levels.



Laufbahn-Darstellung der Teilkugel der Normal- und Hochgeschwindigkeits-Serie FEKS der Hochleistungs-Kugelumlaufspindel
FEKS series high-speed type steel ball with retainer circulation trajectory diagram

3. Hochwertige Spezialmaterialien und Wärmebehandlung

Die Leitspindel der FEKS-Serie des Hochleistungs-Kugelumlaufspindel-paares ist aus importierten hochwertigen Materialien hergestellt. Durch eine fortschrittliche Induktionshärtungsanlage wird das Gewinde der Spindel vollständig gehärtet. Die Mutter besteht aus hochwertigem, aufgekohltem Stahl und die Vakuum-Aufkohlungstechnologie verleiht den Gewindelaufbahnen eine konsistente, gehärtete Schicht, wodurch das Produkt die erwartete Lebensdauer erreichen kann.

3. Special high-quality materials and heat treatment

The lead screw of FEKS series heavy-duty ball screw pair is made of imported high-quality materials. The international advanced induction hardening heat treatment equipment is used to heat treat the threaded raceway; The nut is made of high-quality carburized steel, and the vacuum carburizing technology gives the threaded raceways a consistent carburized hardened layer, ensuring that the product can meet the expected service life.

Der DN-Grenzwert beträgt 150.000

Einsatzgebiet: Vollelektrische Hochgeschwindigkeits-Servo-Spritzgießmaschine, Servopresse, Hochpräzisions-Servo-Pulverformmaschine, Hochleistungs-Servo-Elektrozylinder, Hochleistungs-Sondermaschinen.

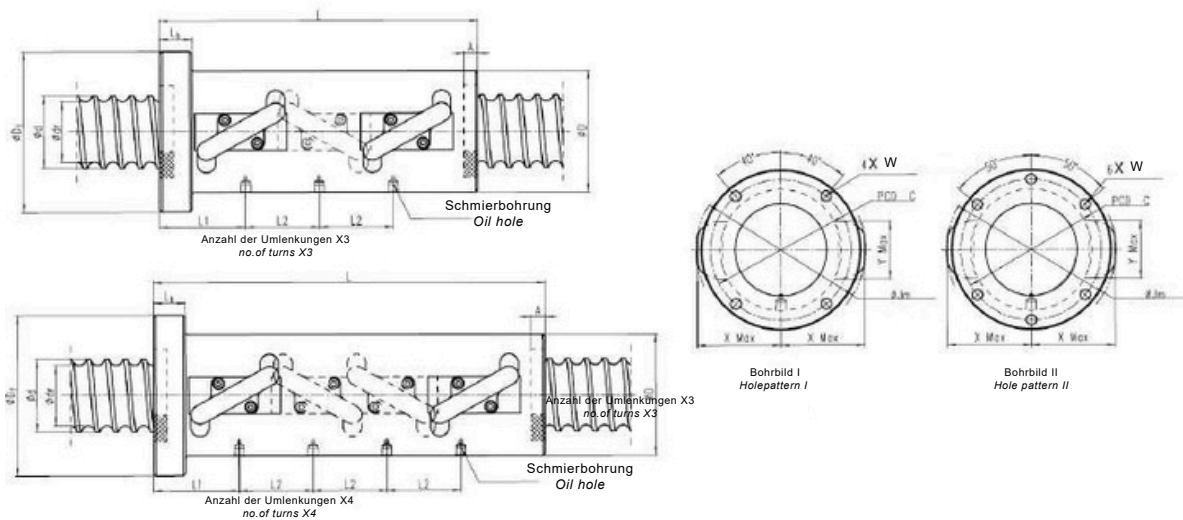
Hinweis: Derzeit stehen nur für einige Modelle Hochgeschwindigkeitsmodelle zur Auswahl. Andere Modelle befinden sich noch in der Verifikationsphase; bitte wenden Sie sich an uns, um Einzelheiten zu erfahren.

The limit DN value is 150,000

Uses: All-electric high-speed servo injection molding machine, servopress, high-precision servo powder molding machine, heavy-duty servo electric cylinder, heavy-duty special machinery.
Note: At present, only some models have high-speed models to choose from. Other models are still in the verification stage, please contact us for details.

Doppel-Flanschmutter Double flange nut

FEKS



Index	Nenn- e Nominal- ø d	Steigung Lead P	Kugel- ø Ball- ø D _w	Kern- ø Minor- ø d _i	Umlenkung effective turns	Nennlast nominal load (kN)		Abmessungen Dimensions											zulässige axiale Belastung allowed axial load (kN)					
						C _{dyn}	C _{stat}	L	D	D _f	L _b	A	C	W	überstehende Umlenkung defecirculator protruding			Bohrung Oil hole T	Olbohrung Pos. Oil hole pos.		Montageart I Mounting method I	Montageart II Mounting method II		
															X	Y	J _m		L1	L2				
FEKS5014-7.5	50	14	10	41.3	2.5×3	280	610	202	80	114	28	10	97	9	55	46	112	M6×1	69	42	104.5	80.3		
★FEKS5016-7.5		16	12.7	39	2.5×3	380	770	230	95	129	28	12	112	9	66	50	135	Rc1/8	74.5	48	123.8	105.4		
★FEKS5020-7.5	63	20	12.7	39	2.5×3	380	770	270	95	129	28	12	112	9	66	50	135	Rc1/8	83.5	60	116.8	97.7		
★FEKS6316-7.5		16	12.7	52	2.5×3	430	980	230	105	139	28	12	122	9	73	50	149		74.5	48	174.6	140.2		
★FEKS6316-10		16	12.7	52	2.5×4	550	1300	278	105	139	28	12	122	9	73	50	149		74.5	48	202.7	152.7		
★FEKS6316-10.5		16	12.7	52	3.5×3	570	1350	278	105	139	28	12	122	9	73	50	149		74.5	64	213.6	160.1		
★FEKS6316-14		16	12.7	52	3.5×4	740	1800	342	105	139	28	12	122	9	73	50	149		74.5	64	240.3	170.1		
FEKS6320-7.5		20	15	50	2.5×3	540	1150	279	117	157	32	12	137	11	80	62	163		90	60	190.9	160.5		
FEKS6320-10		20	15	50	2.5×4	690	1550	339	117	157	32	12	137	11	80	62	163		90	60	214.2	172.7		
FEKS6325-10.5		25	15	50	3.5×3	720	1600	405	117	157	32	12	137	11	82	61	168		102	100	211.6	167.1		
★FEKS8016-10.5		80	16	12.7	69	3.5×3	640	1750	280	120	154	32	12	137	9	80	60		165	Rc1/8	78.5	64	311.7	213.7
★FEKS8016-14			16	12.7	69	3.5×4	820	2350	344	120	154	32	12	137	9	80	60		165		78.5	64	359	225.9
FEKS8020-10.5	20		15	67	3.5×3	800	2050	339	130	170	32	12	150	11	88	64	180	90	80		334.1	243.9		
FEKS8025-7.5	25		20	63	2.5×3	860	1900	348	145	185	40	18	165	11	100	73	203	112	75		347.6	292.1		
FEKS10020-10.5	100	20	15	87	3.5×3	890	2600	339	145	185	32	12	165	11	97	78	199	Rc1/8	90	80	313.3	205.2		
FEKS10020-14		20	15	87	3.5×4	1140	3450	419	145	185	32	12	165	11	97	78	199		90	80	543.5	324.7		
FEKS10025-10.5		25	20	83	3.5×3	1300	3420	423	159	199	40	18	179	11	108	79	220		112	100	584.8	416.5		
FEKS10025-14		25	20	83	3.5×4	1650	4560	523	159	199	40	18	179	11	108	79	220		112	100	616.4	430.9		
FEKS12520-7.5	125	20	15	112	2.5×3	750	2400	287	180	222	40	12	201	13	113	94	236	Rc1/8	98	60	465.5	352.8		
FEKS12520-10		20	15	112	2.5×4	950	3250	347	180	222	40	12	201	13	113	94	236		98	60	563.2	386.9		
FEKS12525-10.5		25	20	108	3.5×3	1450	4350	422	185	230	40	18	206	13	122	98	248		111.5	100	795.7	520.4		
FEKS12525-14		25	20	108	3.5×4	1850	5850	522	185	230	40	18	206	13	122	98	248		111.5	100	908.7	544.2		
FEKS16025-10.5	160	25	20	143	3.5×3	1650	5800	444	235	294	62	18	264	18	143	125	295	Rc1/8	124.5	100	990.5	760.3		
FEKS16025-14		25	20	143	3.5×4	2100	7800	544	235	294	62	18	264	18	143	125	295		124.5	100	1260.6	990.5		



Montageart I
Mountingmethod I



Montageart II
Mountingmethod II

Hinweis:
Derzeit stehen nur einige Hochgeschwindigkeits-Modelle zur Auswahl, in der Tabelle mit ★ markiert. Andere Modelle sind noch in der Verifizierungsphase.

Concentrate:
At present, only some models have high-speed models to choose from, in the table marked with ★. Other models are still in the verification stage.