

ASA - Warngerät für Abscheider

Die neue Generation von Warngeräten für Abscheider.

Next
Level



WARNGERÄTE FÜR ABSCHIEDER

Abscheideranlagen komplett und sicher überwachen.

Vorteile - Ihr Nutzen

- + Zuverlässige Meldung von Schichtdicken-, Aufstau-, Sand- oder Öl-auf-Wasser-Alarm
- + Wahlweise mit LCD-Anzeige oder Status-LED als optischer Anzeige für jede Sonde
- + Integrierter akustischer Alarm, quittierbar
- + Mit Ex-Zulassung für Einsatz in Zone 0
- + Freie Wahl der Versorgungsspannung: Netzspannung, Batteriebetrieb oder energieautark über Solarzelle
- + Einfache Installation dank digitaler Messsensoren und Ein-/Aus-Sensoren mit beliebiger Polarität
- + Fernüberwachung bei ASA-01: Integriertes IoT-Gateway für die Kommunikation mit der AFRISO Cloud für Abscheider

Öle, Fette und Benzin stellen hohe Gefährdungspotenziale für Grund- und Abwasser dar. ASA-Warngeräte überwachen Abscheideranlagen auf unterschiedliche Parameter und geben rechtzeitig Alarm, bevor Schadstoffe in die Kanalisation gelangen können. Je nach Anwendungsfall stehen folgende Ausführungen zur Verfügung:

	ASA-01	ASA-02	ASA-03	ASA-04	ASA-05
LCD-Anzeige	✓	–	✓	–	–
Status-LEDs	–	✓	–	✓	✓
AC 230 V	✓	✓	✓	–	–
DC 12 V	–	–	–	✓	–
Batterie	–	–	–	–	✓
IoT/Cloud	✓	–	–	–	–
Schichtdickensonde mit Messfunktion	✓	–	–	–	–
Schichtdickensonde	–	✓	✓	✓	✓
Aufstausonde	✓	✓	✓	✓	✓
Schlammsonde mit Messfunktion	✓	–	–	–	–
Schlammsonde	–	✓	✓	✓	✓

AFRISO Cloud

Echtzeitüberwachung und Fernverwaltung 24/7

AFRISO Cloud – ein kompletter Cloud-Service von AFRISO, der den Echtzeit-Zugang zu Status, Funktion, Alarm und Fernverwaltung des Warngerätes ermöglicht.

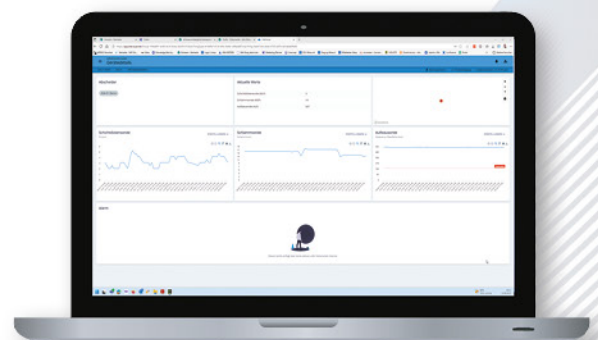
AFRISO Cloud

Im ASA-Warngerät ist ein IoT-Gateway integriert, dieses sendet alle Daten in die AFRISO Cloud für Abscheider zur Speicherung und Weiterverarbeitung.

Überwachen Sie Ihre Abscheideranlage aus der Ferne. Dies ist komfortabel, einfach zu bedienen und kostengünstig. Die Fernüberwachung bietet viele Einsparpotenziale und ermöglicht einen effizienten Betrieb.



afri.so/cloud



Ex-zertifiziertes Warngerät für Fett- und Ölabscheider mit integriertem IoT-Gateway

ASA-01 ist eine bahnbrechende Lösung für die Überwachung von Fett- und Ölabscheidern in explosionsgefährdeten Umgebungen. Das Auswertegerät mit seiner hochentwickelten Elektronikeinheit kann mit bis zu drei digitalen ASA-Messsonden betrieben werden und ermöglicht eine umfassende und zuverlässige Überwachung des Abscheiders.

Eigenschaften und Vorteile

NEU Schichtdickensonde mit Messfunktion (ASA-MLP):

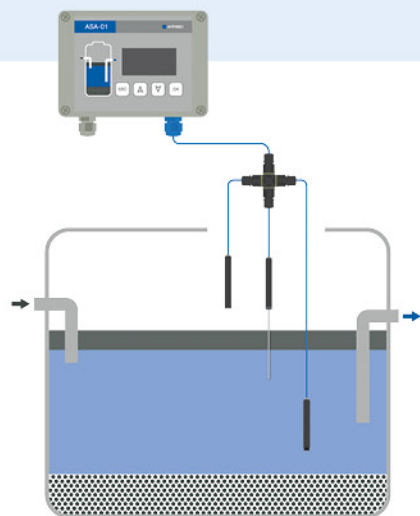
- Kapazitive Schichtdickensonde mit Messstab zur genauen Messung der Dicke der Öl-/Fettschicht.
- Bietet nicht nur eine Erkennung, sondern auch eine genaue Messung der Schichtdicke zur Optimierung der Entleerungszeiten.
- Sorgt für volle Kontrolle über den Abscheider und reduziert das Risiko einer Überfüllung oder ineffizienten Entleerung.

Aufstausonde (ASA-OP):

- Kapazitive Sonde, die einen steigenden Füllstand im Abscheider erkennt.
- Gibt Alarm, wenn der Füllstand den voreingestellten Wert übersteigt, was auf eine mögliche Verstopfung des Ablaufs oder des Filters hinweist.
- Ermöglicht schnelles Handeln zur Vermeidung von Schäden und unerwünschtem Austritt aus dem Abscheider.

NEU Schlammsonde mit Messfunktion (ASA-MSP):

- Ultraschallsonde zur Messung des Füllstands von Schlamm, Sand und anderen Feststoffen im Abscheider.
- Liefert detaillierte Informationen über die Menge von Schlamm für eine effizientere Planung der Wartung und der Häufigkeit der Entleerung.



Deshalb ASA-01:

- + Integrierte Cloud-Service-Lösung**
 Das integrierte IoT-Gateway bietet eine Verbindung zur AFRISO Cloud für Abscheider.
- + Vorbeugende Wartung**
 Durch die Überwachung der Schichtdicke, des Füllstands und der

Schlammmenge verringert ASA-01 das Risiko von Überfüllung, Verstopfung und möglichen Schäden.

- + Effizienz und Kosteneinsparungen**
 Eine optimierte Entleerung auf Basis präziser Messungen reduziert Ausfallzeiten und unnötigen Serviceaufwand.

RK: H	Art.-Nr.
Warngerät für Abscheider ASA-01-1 inkl. Sonde ASA-MLP	53440
Warngerät für Abscheider ASA-01-2 inkl. Sonde ASA-MLP und ASA-OP	53441
Aufstausonde ASA-OP	53431
Schichtdickensonde ASA-MLP	53434
Schlammsonde ASA-MSP	53435

Ex-zertifiziertes Warngerät für Fett- und Ölabscheider mit Status-LEDs

ASA-02 ist ein fortschrittliches Warngerät für Fett- und Ölabscheider, das speziell für den Einsatz in explosionsgefährdeten Umgebungen entwickelt wurde. Es besteht aus einem elektronischen Auswertegerät, an das bis zu drei digitale ASA-Sonden angeschlossen werden können.

Eigenschaften und Vorteile

230-V-Variante mit einer Übersichtsdarstellung des Abscheiders sowie einer Status-LED für jeden Sensor, um einen schnellen Überblick über den Zustand des Abscheiders zu erhalten.

Schichtdickensonde (ASA-LP):

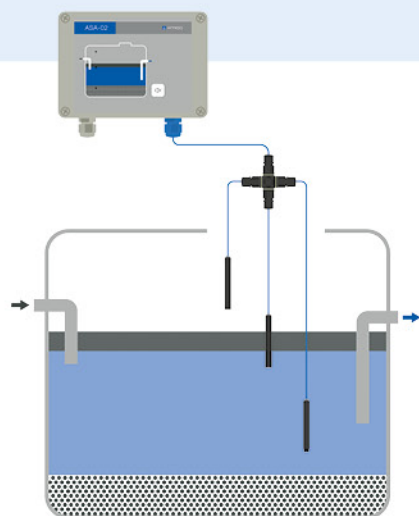
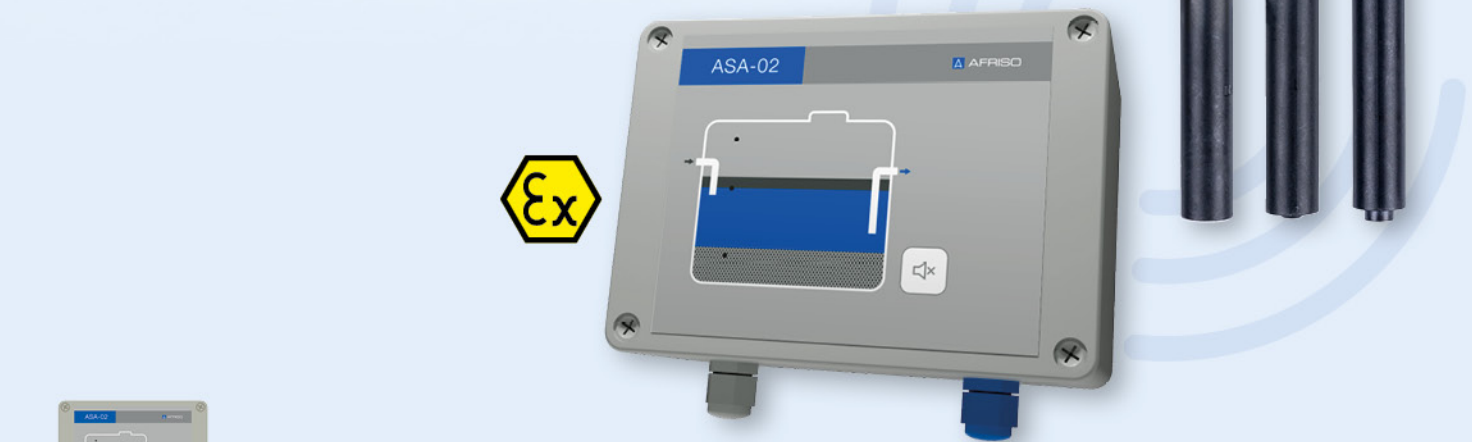
- Meldet rechtzeitig, wenn die Öl-/Fettschicht des Abscheiders zu entleeren ist – das Risiko einer Überfüllung sowie Ausfallzeiten werden verringert.
- Gibt dem Benutzer die Kontrolle über den Abscheider und optimiert die Entleerungsanforderung für einen effizienten Betrieb.

Aufstausonde (ASA-OP):

- Kapazitive Sonde, die warnt, wenn der Füllstand im Abscheider über einen voreingestellten Wert über dem Auslaufrohr steigt.
- Sorgt für rechtzeitige Warnung vor einer möglichen Verstopfung im Auslauf oder in Filtern. Somit können schnell Maßnahmen ergriffen werden, um Schäden und Austritt in die Kanalisation zu verhindern.

Schlammsonde (ASA-SP):

- Ultraschall-Füllstandsonde, die einen Alarm auslöst, wenn der Füllstand von Schlamm, Sand und anderen Feststoffen einen vorgegebenen Wert überschreitet.
- Sorgt für kontinuierliche Überwachung des Schlammpegels, um eine Leistungsreduzierung des Abscheiders zu verhindern und das Risiko von Betriebsstörungen zu verringern.



Deshalb ASA-02:

- +** **Effizienz und Zuverlässigkeit**
 Durch die Erkennung von Öl-/Fettschichten, Flüssigkeitsständen und Schlammständen sorgt ASA-02 für eine effektive Wartung und reduziert das Risiko von Ausfallzeiten und Schäden.
- +** **Sicherheit für die Umwelt**
 Eine rechtzeitige Warnung vor potenziellen Problemen verringert das Risiko

unbeabsichtigter Freisetzungen und ermöglicht die Einhaltung von Umweltvorschriften und Sicherheitsstandards.

- +** **Status-LED für jede Sonde**
 Für einen schnellen Überblick über den Zustand des Abscheiders.

RK: H	Art.-Nr.
Warngerät für Abscheider ASA-02-1 inkl. Sonde ASA-LP	53423
Warngerät für Abscheider ASA-02-2 inkl. Sonde ASA-LP und ASA-OP	53424
Aufstausonde ASA-OP	53430
Schichtdickensonde ASA-LP	53431
Schlammsonde ASA-SP	53433

Ex-zertifiziertes Warngerät für Fett- und Ölabscheider mit LCD-Anzeige

ASA-03 ist ein fortschrittliches Warngerät für Fett- und Ölabscheider, das speziell für den Einsatz in explosionsgefährdeten Umgebungen entwickelt wurde. Es besteht aus einem elektronischen Auswertegerät, an das bis zu drei digitale ASA-Sonden angeschlossen werden können.

Eigenschaften und Vorteile

230-V-Version mit Display, zur Anzeige des Systemstatus von Alarmtexten. Dies bietet einen schnellen Überblick über den Zustand des Abscheiders und ermöglicht dank intuitiver Navigationsmenüs eine einfache Bedienung.

Schichtdickensonde (ASA-LP):

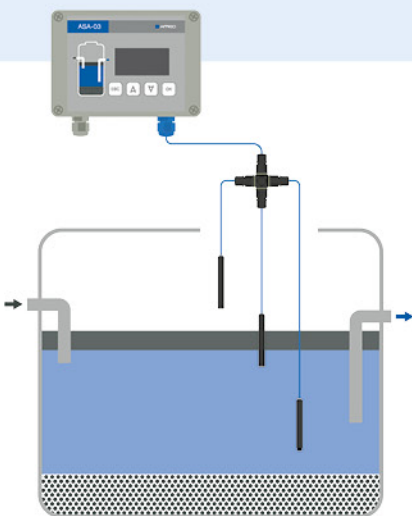
- Meldet rechtzeitig, wenn die Öl-/Fettschicht des Abscheiders zu entleeren ist – das Risiko einer Überfüllung sowie Ausfallzeiten werden verringert.
- Gibt dem Benutzer die Kontrolle über den Abscheider und optimiert die Entleerungsanforderung für einen effizienten Betrieb.

Aufstausonde (ASA-OP):

- Kapazitive Sonde, die warnt, wenn der Füllstand im Abscheider über einen voreingestellten Wert über dem Auslaufrohr steigt.
- Sorgt für rechtzeitige Warnung vor einer möglichen Verstopfung im Auslauf oder in Filtern. Somit können schnell Maßnahmen ergriffen werden, um Schäden und Austritt in die Kanalisation zu verhindern.

Schlammsonde (ASA-SP):

- Ultraschall-Füllstandsonde, die einen Alarm auslöst, wenn der Füllstand von Schlamm, Sand und anderen Feststoffen einen vorgegebenen Wert überschreitet.
- Sorgt für kontinuierliche Überwachung des Schlammpegels, um eine Leistungsreduzierung des Abscheiders zu verhindern und das Risiko von Betriebsstörungen zu verringern.



Deshalb ASA-03:

- +** **Effizienz und Zuverlässigkeit**
 Durch die Erkennung von Öl-/Fettschichten, Flüssigkeitsständen und Schlammständen sorgt ASA-03 für eine effektive Wartung und reduziert das Risiko von Ausfallzeiten und Schäden.
- +** **Sicherheit für die Umwelt**
 Eine rechtzeitige Warnung vor potenziellen Problemen verringert das Risiko

unbeabsichtigter Freisetzungen und ermöglicht die Einhaltung von Umweltschriften und Sicherheitsstandards.

- +** **Direkte Anzeige und Überblick**
 Display, das den Systemstatus, Alarmtexte und Navigationsmenüs anzeigt und so einen schnellen Überblick über den Zustand des Abscheiders liefert.

RK: H	Art.-Nr.
Warngerät für Abscheider ASA-03-1 inkl. Sonde ASA-LP	53442
Warngerät für Abscheider ASA-03-2 inkl. Sonde ASA-LP und ASA-OP	53443
Aufstausonde ASA-OP	53430
Schichtdickensonde ASA-LP	53431
Schlammsonde ASA-SP	53433

Ex-zertifiziertes Warngerät mit 12-V-Betrieb für Fett- und Ölabscheider

ASA-04 ist ein fortschrittliches Warngerät für Fett- und Ölabscheider, das speziell für den Einsatz in explosionsgefährdeten Umgebungen entwickelt wurde. Es besteht aus einem elektronischen Auswertegerät, an das bis zu drei digitale ASA-Sonden angeschlossen werden können.

Eigenschaften und Vorteile

- Betriebsspannung DC 11,5 – 20 V, damit geeignet für Spannungsversorgung durch Solarzellen.
- Übersichtsdarstellung des Abscheiders sowie Status-LED für jede Sonde, um einen schnellen Überblick über den Zustand des Abscheiders zu erhalten.

Schichtdickensonde (ASA-LP):

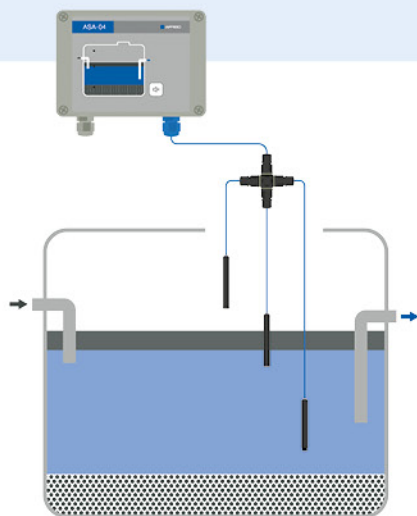
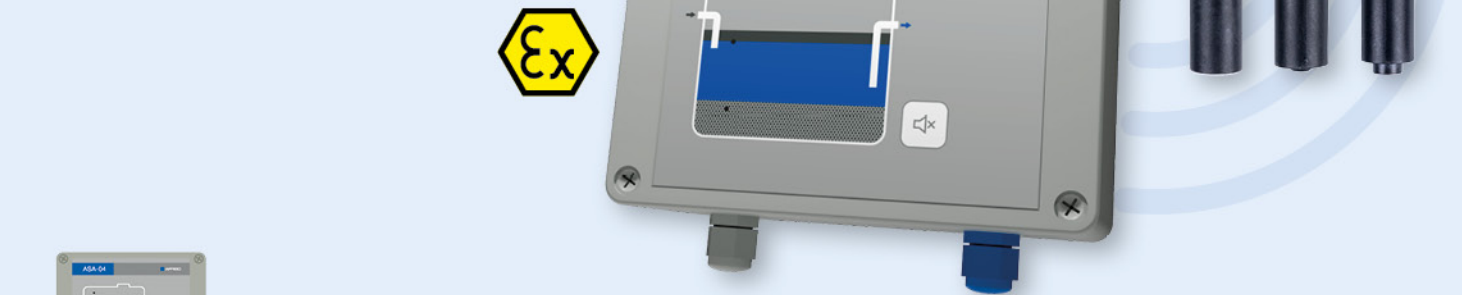
- Ermöglicht eine schnelle Erkennung der Notwendigkeit, die Öl-/Fettschicht des Abscheiders zu entleeren, um das Risiko einer Überfüllung und Ausfallzeiten zu verringern.
- Gibt dem Benutzer die Kontrolle über den Abscheider und optimiert die Entleerungsanforderung für einen effizienten Betrieb.

Aufstausonde (ASA-OP):

- Kapazitive Sonde, die warnt, wenn der Füllstand im Abscheider über einen voreingestellten Wert über dem Auslaufrohr steigt.
- Sorgt für rechtzeitige Warnung vor einer möglichen Verstopfung im Auslauf oder in Filtern. Somit können schnell Maßnahmen ergriffen werden, um Schäden und Austritt in die Kanalisation zu verhindern.

Schlammsonde (ASA-SP):

- Ultraschall-Füllstandsonde, die einen Alarm auslöst, wenn der Füllstand von Schlamm, Sand und anderen Feststoffen einen vorgegebenen Wert überschreitet.
- Sorgt für kontinuierliche Überwachung des Schlammpegels, um eine Leistungsreduzierung des Abscheiders zu verhindern und das Risiko von Betriebsstörungen zu verringern.



Deshalb ASA-04:

- +** **Effizienz und Zuverlässigkeit**
 Durch die Erkennung von Öl-/Fettschichten, Flüssigkeitsständen und Schlammständen sorgt ASA-04 für eine effektive Wartung und reduziert das Risiko von Ausfallzeiten und Schäden.
- +** **Sicherheit für die Umwelt**
 Eine rechtzeitige Warnung vor potenziellen Problemen verringert das Risiko

unbeabsichtigter Freisetzungen und ermöglicht die Einhaltung von Umweltvorschriften und Sicherheitsstandards.

- +** **Status-LED für jede Sonde**
 Für einen schnellen Überblick über den Zustand des Abscheiders.
- +** **Betriebsspannung DC 12 V**
 Damit bestens geeignet für den autarken Betrieb mit Solarzellen.

RK: H	Art.-Nr.
Warngerät für Abscheider ASA-04-1 inkl. Sonde ASA-LP	53444
Warngerät für Abscheider ASA-04-2 inkl. Sonde ASA-LP und ASA-OP	53445
Aufstausonde ASA-OP	53430
Schichtdickensonde ASA-LP	53431
Schlammsonde ASA-SP	53433

Ex-zertifiziertes Warngerät für Fett- und Ölabscheider mit Batteriebetrieb

ASA-05 ist ein fortschrittliches Warngerät für Fett- und Ölabscheider, das speziell für den Einsatz in explosionsgefährdeten Umgebungen entwickelt wurde. Es besteht aus einem elektronischen Auswertegerät, an das bis zu drei digitale ASA-Sonden angeschlossen werden können.

Eigenschaften und Vorteile

- Batteriebetrieb für den autarken Einsatz in Bereichen ohne Netzspannung.
- Übersichtsdarstellung des Abscheiders sowie Status-LED für jeden Sensor, um einen schnellen Überblick über den Zustand des Abscheiders zu erhalten.

Schichtdickensonde (ASA-LP):

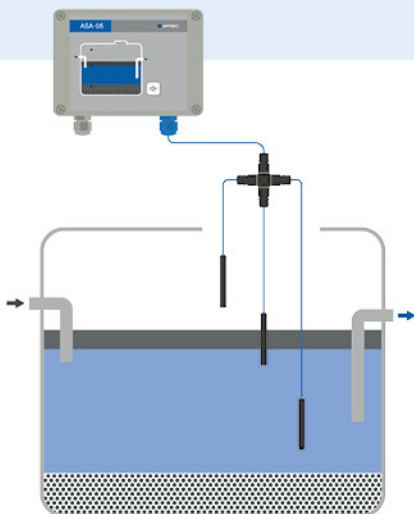
- Ermöglicht eine schnelle Erkennung der Notwendigkeit, die Öl-/Fettschicht des Abscheiders zu entleeren, um das Risiko einer Überfüllung und Ausfallzeiten zu verringern.
- Gibt dem Benutzer die Kontrolle über den Abscheider und optimiert die Entleerungsanforderung für einen effizienten Betrieb.

Aufstausonde (ASA-OP):

- Kapazitive Sonde, die warnt, wenn der Füllstand im Abscheider über einen voreingestellten Wert über dem Auslaufrohr steigt.
- Sorgt für rechtzeitige Warnung vor einer möglichen Verstopfung im Auslauf oder in Filtern. Somit können schnell Maßnahmen ergriffen werden, um Schäden und Austritt in die Kanalisation zu verhindern.

Schlammsonde (ASA-SP):

- Ultraschall-Füllstandsonde, die einen Alarm auslöst, wenn der Füllstand von Schlamm, Sand und anderen Feststoffen einen vorgegebenen Wert überschreitet.
- Sorgt für kontinuierliche Überwachung des Schlammpegels, um eine Leistungsreduzierung des Abscheiders zu verhindern und das Risiko von Betriebsstörungen zu verringern.



Deshalb ASA-05:

- + Effizienz und Zuverlässigkeit**
 Durch die Erkennung von Öl-/Fettschichten, Flüssigkeits- und Schlammständen sorgt ASA-04 für eine effektive Wartung und reduziert das Risiko von Ausfallzeiten und Schäden.
- + Sicherheit für die Umwelt**
 Eine rechtzeitige Warnung vor potenziellen Problemen verringert das Risiko unbeabsichtigter Freisetzungen und

ermöglicht die Einhaltung von Umweltvorschriften und Sicherheitsstandards.

- + Status-LED für jede Sonde**
 Für einen schnellen Überblick über den Zustand des Abscheiders.
- + Autarker Batteriebetrieb**
 Für den Einsatz in Bereichen ohne Netzspannung.
 Batterien: 4x Lithium 1,5 V AA.

RK: H	Art.-Nr.
Warngerät für Abscheider ASA-05-1 inkl. Sonde ASA-LP	53446
Warngerät für Abscheider ASA-05-2 inkl. Sonde ASA-LP und ASA-OP	53447
Aufstausonde ASA-OP	53430
Schichtdickensonde ASA-LP	53431
Schlammsonde ASA-SP	53433

AFRISO - Erfahrung seit über 150 Jahren

Das Unternehmen

AFRISO, gegründet 1869 durch Adelbert Fritz in Schmiedefeld/Thüringen, ist ein innovatives, mittelständisches Familienunternehmen mit weltweit über 1.300 Mitarbeitern – davon über 650 an unseren vier deutschen Standorten.



Hauptsitz in Güglingen



AFRISO Schulungszentrum



AFRISO Logistik- und Dienstleistungszentrum



Traditionell produzieren wir Mess- und Regelgeräte für Temperatur und Druck. Seit mehr als 50 Jahren fertigen wir außerdem Mess-, Regel- und Überwachungsgeräte für den Umweltschutz:

- Füllstandmessgeräte
- Überfüllsicherungen
- Lecküberwachungsgeräte
- Heizungsarmaturen
- Abgasanalysegeräte

Die Umsetzung des gewachsenen Know-hows durch einen Stab von motivierten und hochqualifizierten Mitarbeitern sowie die Kundennähe unserer Fachberater führen ständig in neue, marktgerechte Produktgruppen.

Unsere Produktpalette reicht von preiswerten, erprobten Serienprodukten bis zur hochwertigen Einzelanfertigung kundenspezifischer Lösungen ...

- Forschung und Entwicklung
 - Werkzeug- und Vorrichtungsbau
 - Vielschichtige und rationelle Produktion
 - Höchstes Qualitätsniveau
 - Nationale und internationale Zulassungen
- ... machen AFRISO Produkte zu kundengerechten Markenartikeln.

Das Umweltmanagement nach ISO 14001 ist für uns selbstverständlich.



Für ausführliche Informationen über unser komplettes Lieferprogramm fordern Sie bitte unsere Kataloge an unter www.afriso.de/katalog



Wir beraten Sie persönlich und individuell! Ihren direkten Ansprechpartner finden Sie unter: www.afriso.de/kontakt



Technik für Umweltschutz
Messen. Regeln. Überwachen.

