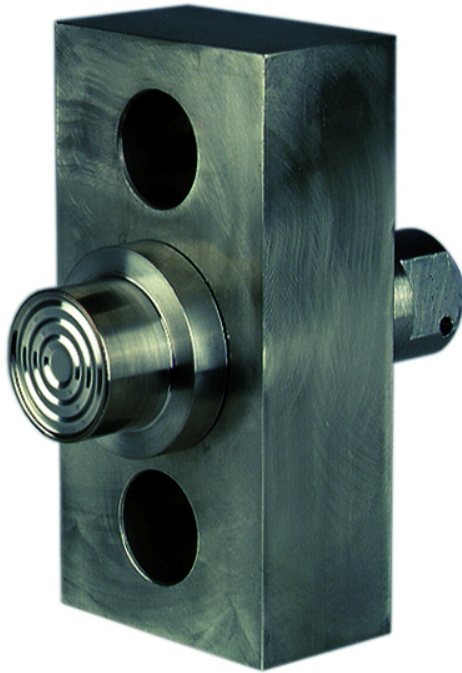


Membrandruckmittler MD 70

Art.-Nr. 31352W

Membrandruckmittler für Homogenisiermaschinen



Benefits

- für hohe Drücke
- ideal bei grossen dynamischen Belastungen
- kompakte und robuste Ausführung
- einfache Integration in bestehende Anlagen

Anwendung

Zum Anbau an Rohrfedermanometer und Druckmessumformer. Für hochviskose Medien, bei hohen Drücken. Speziell für Homogenisiermaschinen.

Technische Daten

Prozessanschluss/Tubus

Edelstahl 316 L, DN 23.9
loser Spannflansch
Edelstahl

Membrane

Edelstahl 316 L, tottraumfrei mit Oberteil verschweisst

Messgeräteanschluss

Edelstahl 316 L
Schweissanschluss

Optionen

- andere Füllflüssigkeiten

Druckübertragungsflüssigkeit

Paraffinöl (FM 09), FDA-gelistet

Druckbereich

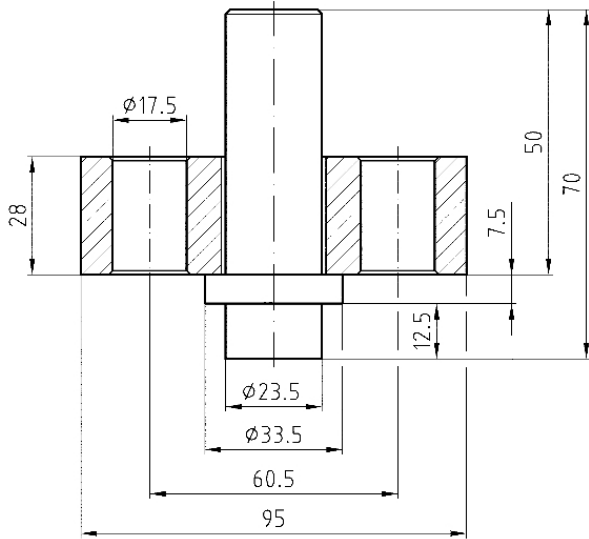
siehe Variantenübersicht

Nenndruck

PN 600

Technische Zeichnungen

Typ MD 70



Masse (mm)

Ausführungen

Prozess-anschluss	Norm	Messgeräteeanschluss	Nenn- druck	Mindestanzeigebereich* (in bar) bei Nenngrosse					Art.-Nr.	
				63	100	160	DMU	DMU 13 Vario		
DN 23.9		Schweiss-anschluss	PN 600						●	31352W

- Lagerware
- Fertigungsware